

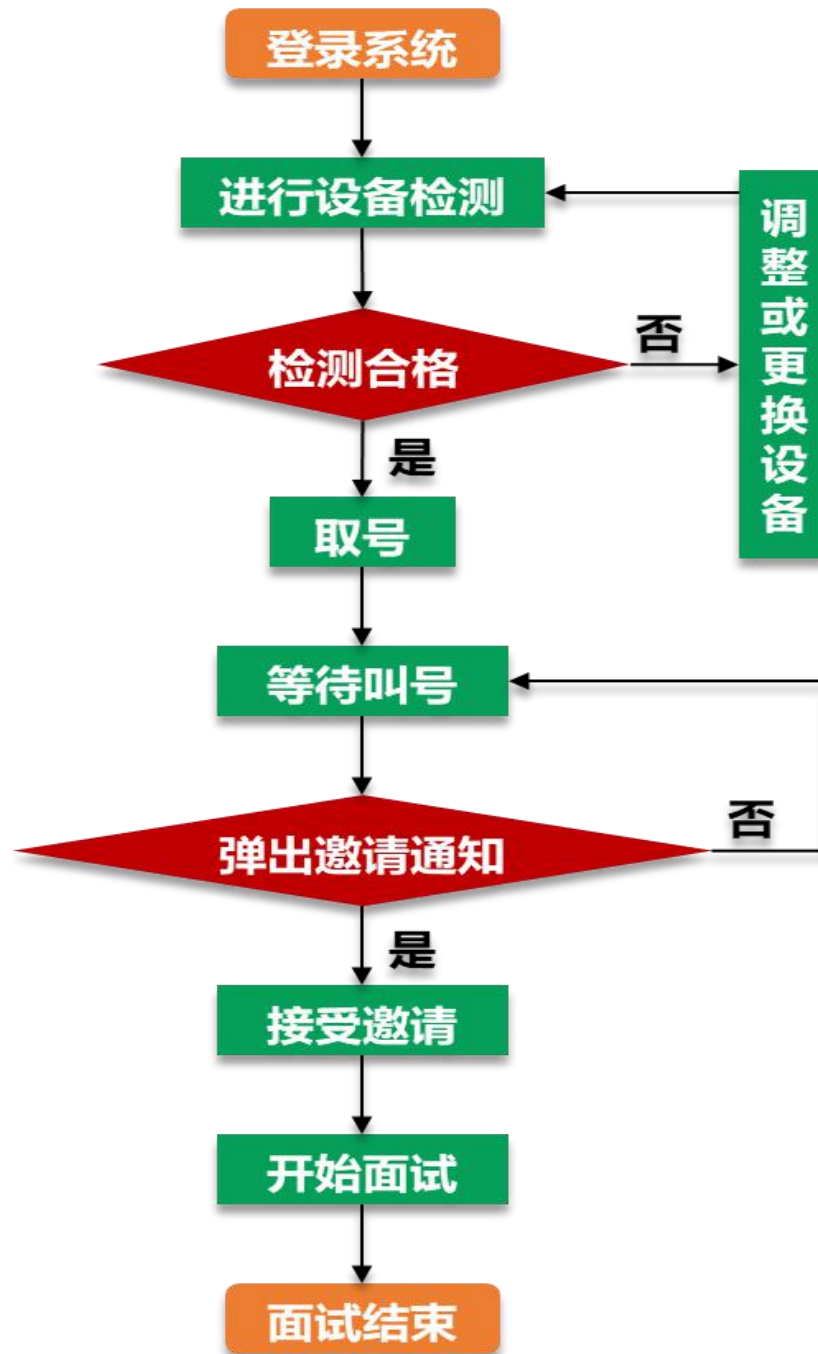


智周万物  
道济天下

# 南京航空航天大学 网络远程复试平台 考生操作说明

1

## 复试面试过程图解



# 2

## 复试设备准备



### 注意事项：

在访问网络时，尽量使用有线网络，不要使用人多、拥挤的无线网络，以保证面试效果。

1

### 电脑（主设备）、手机或电脑（副设备）

系统为win8以上，无硬性硬件要求，原则上系统能流畅运行、不频繁卡顿即可；需自带或配有功能正常的摄像头、麦克风、扬声器；手机为常见智能机，具有高质量视频通话功能。

2

### 浏览器

最新版本Chrome浏览器，下载地址：

<https://www.google.cn/intl/zh-CN/chrome/>

3

### 外设

摄像头、麦克风、声音设备（音箱），如主设备使用的笔记本电脑自带以上外设可不另外准备。

4

### 网络

系统使用带宽速率在1MB/s左右，普通网络一般均可支持，建议使用网线直连电脑的上网方式避免卡顿掉线。

# 复试环境准备

## 3.1 环境布置说明



安静

明亮

网络  
稳定

电源

独自

封闭

关闭其它电子设备

1. 须在封闭安静的房间独立进行远程面试；
2. 复试房间内除本考生不能有其他任何人员；
3. 除复试要求的设备外，房间其他电子设备必须关闭。



# 复试环境准备

## 3.2 设备摆放说明

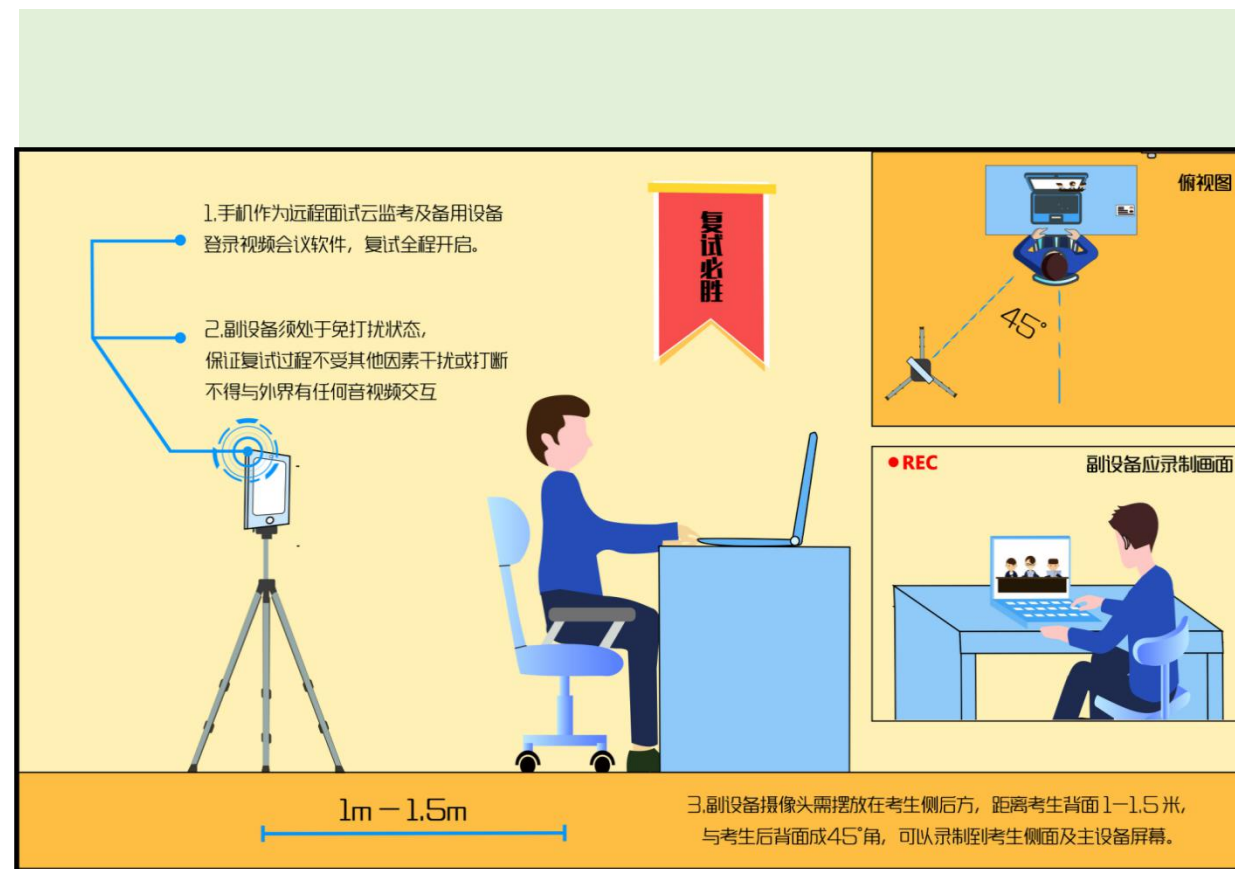


### 主设备区

1. 一张桌子、一台电脑（键盘、鼠标）、一套面试终端、身份证；
2. 电脑登录南京航空航天大学网络远程复试平台；
3. 摄像头正对考生，复试过程中全程开启；
4. 复试过程中，不允许再运行其他网页或软件；
5. **除复试设备及学院规定的文具外，桌面禁止其他物品。**

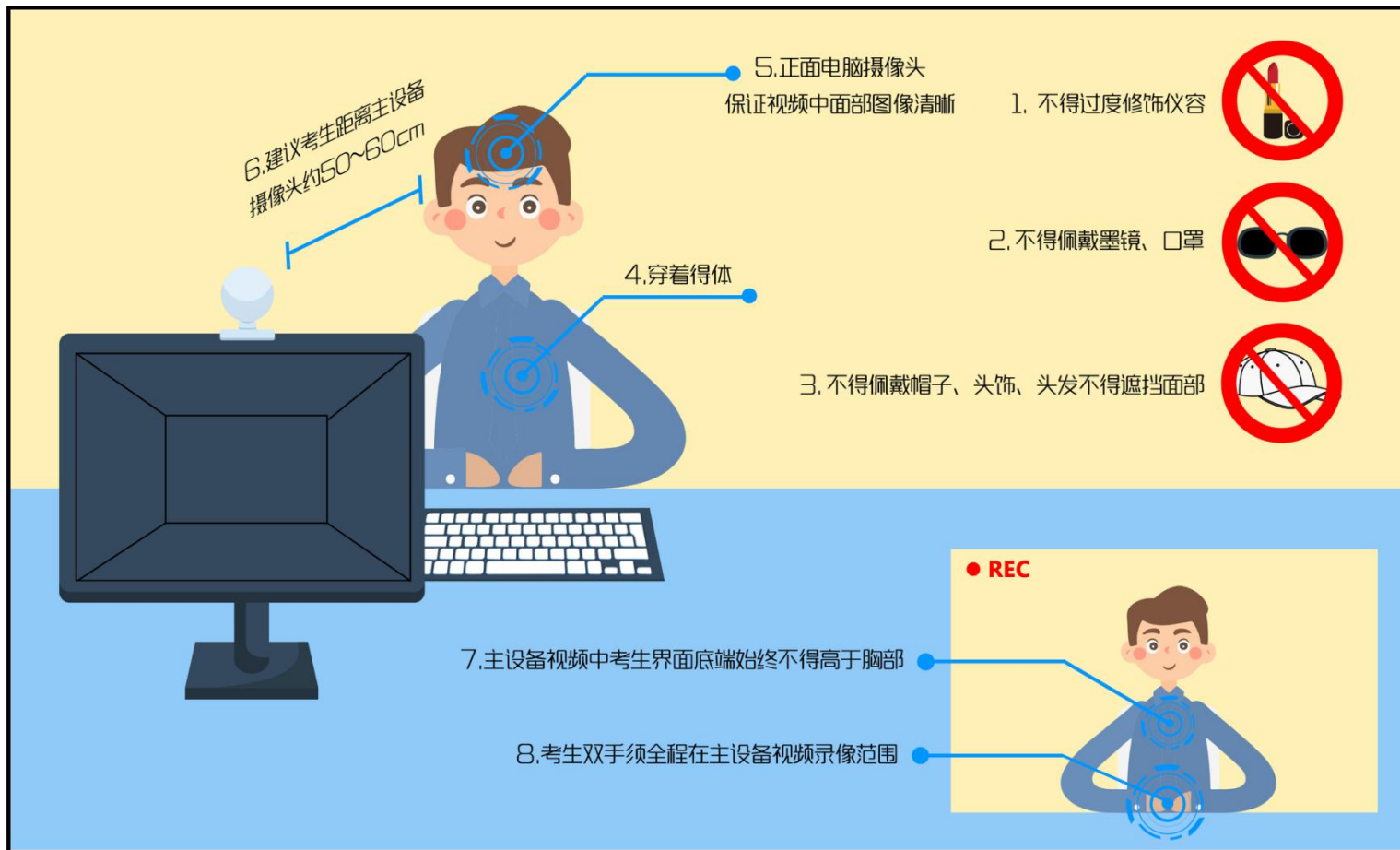
### 副设备区

1. 一台电脑或一部手机，一个摄像头、一张桌子或架子；
2. 电脑或手机作为备用设备登录视频会议软件，复试全程开启；
3. 摄像头需摆放在考生侧后方，建议距离考生背面约1米，与考生后背成45度角，**可以录制到考生侧面及主设备屏幕；**
4. 复试过程中，设备除连接登录复试平台外，**不允许再运行其他网页或软件，保证复试录制过程不因干扰中断。**



# 复试环境准备

## 3.3 考生出镜说明



1. 不允许过度修饰仪容，严禁复试过程中遮挡耳部；
2. 不得佩戴帽子、头饰、头发不得遮挡面部；
3. 不得佩戴耳机、墨镜、口罩；
4. 穿着得体；
5. 正面电脑摄像头，保证视频中面部图像清晰；
6. 建议考生距离主设备摄像头约50~60厘米；
7. 主设备视频中考生界面底端始终不得高于胸部；
8. 考生双手全程在主设备视频录像范围。

# 复试系统全过程分解步骤说明



智周万物  
道济天下

## 4.1 登录远程面试系统&阅读考生须知

### 登录远程面试系统

1. 登录网址：<https://www.yjszsms.com/school/10287>
2. 帐号：身份证号前15位
3. 初始密码为有效身份证件号码 后6位（身份证最后一位如为X应大写）

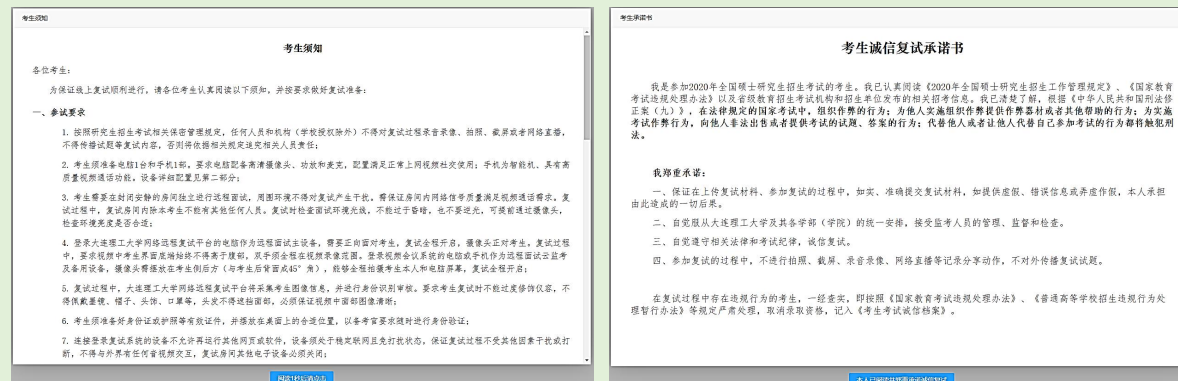


### 阅读考生须知

1. 考生第一次登录面试系统时，系统会自动弹出；
2. 考生必须仔细阅读须知；
3. 阅读完成后，点击【已阅读】按钮，进入下一页。

### 承诺诚信复试

1. 考生第一次登录面试系统时，系统会自动弹出；
2. 考生必须承诺诚信复试；
3. 阅读完成后，点击【我承诺】按钮，进入下一页。



# 4

## 复试系统全过程分解步骤说明

### 4.2 考生主页功能说明



智周万物  
道济天下

**设备检测**：考生进入系统后，需要完成设备检测后，才能进行面试。点击图上所示的【设备检测】按钮。详见下一页。





# 复试系统全过程分解步骤说明

## 4.3 设备检测（非常重要）

1. 浏览器提示：[www.yjszsms.com](http://www.yjszsms.com)想要使用您的麦克风、使用您的摄像头，请务必点击“允许”。**如果不小心点了禁止，可以参考文档**  
<https://www.yjszsms.com/help/faq/ks> -- 异常情况处理
2. 麦克风检测：如果有多个麦克风，可切换选择，电脑音量调大，对麦克风说话，能听到回音，表示麦克风和音箱功能正常。
3. 摄像头检测：可以直接看到摄像头画面，表示摄像头功能正常。如果有多个摄像头，可以切换选择。
4. 如果没有问题，点击检测成功，完成检测。
5. 如果有问题，且不能自行解决，暂不要点击“检测失败”，可关闭窗口，点击“在线客服”寻求帮助。
6. 如果仍不能解决问题，且不具备其他可更换的面试设备。点击【检测失败】，会有院系管理员联系你。

**注意：请考生务必使用设备检测通过的电脑、设备、环境参加面试，以免发生不必要的故障，导致面试失败，影响面试结果。**



# 4

## 复试系统全过程分解步骤说明

### 4.4 取号



智周万物  
道济天下

- 1. 什么叫取号：**每个考生的面试顺序由取号顺序决定。
- 2. 取号时间：**考生提前进入，系统不会显示取号按钮，需要在时间到时，刷新页面，才会显示。
- 3. 如果错过取号时间怎么办：**原则上视为放弃面试。





1. 取号成功后，系统直接进入排队等待页面。
2. 系统显示当前面试考生的序号，以及考生本人的序号，考生根据当前正在面试序号和自己本人的序号耐心等待。
3. 在本页面中，考生无须任何操作。上个考生结束后，面试组会邀请下一个考生进入。只有在界面上接收到邀请通知的考生，才能进入面试。

**注意：面试组在邀请3次后，考生仍未进入面试。会视为“过号”，过号考生会安排在本时间段其他考生全部完成后，重新邀请进入面试。**



# 复试系统全过程分解步骤说明

## 4.6 进入面试&结束面试



1. 接受邀请进入面试后，考生请停止对主、副设备的一切操作，一切操作按面试组老师的要求进行；
2. 面试过程中请保持吐字清晰、身形端正，请勿作出不必要行动影响面试进程；
3. 如遇网络中断等突发状况，请考生不要惊慌，不要自行操作设备，面试组老师会第一时间与您取得联系；
4. 面试顺利完成后，考生也不应自行操作主、副设备，面试将自动退出，待系统退出后方可自行操作设备。



智周万物  
道济天下

预祝大家成功！